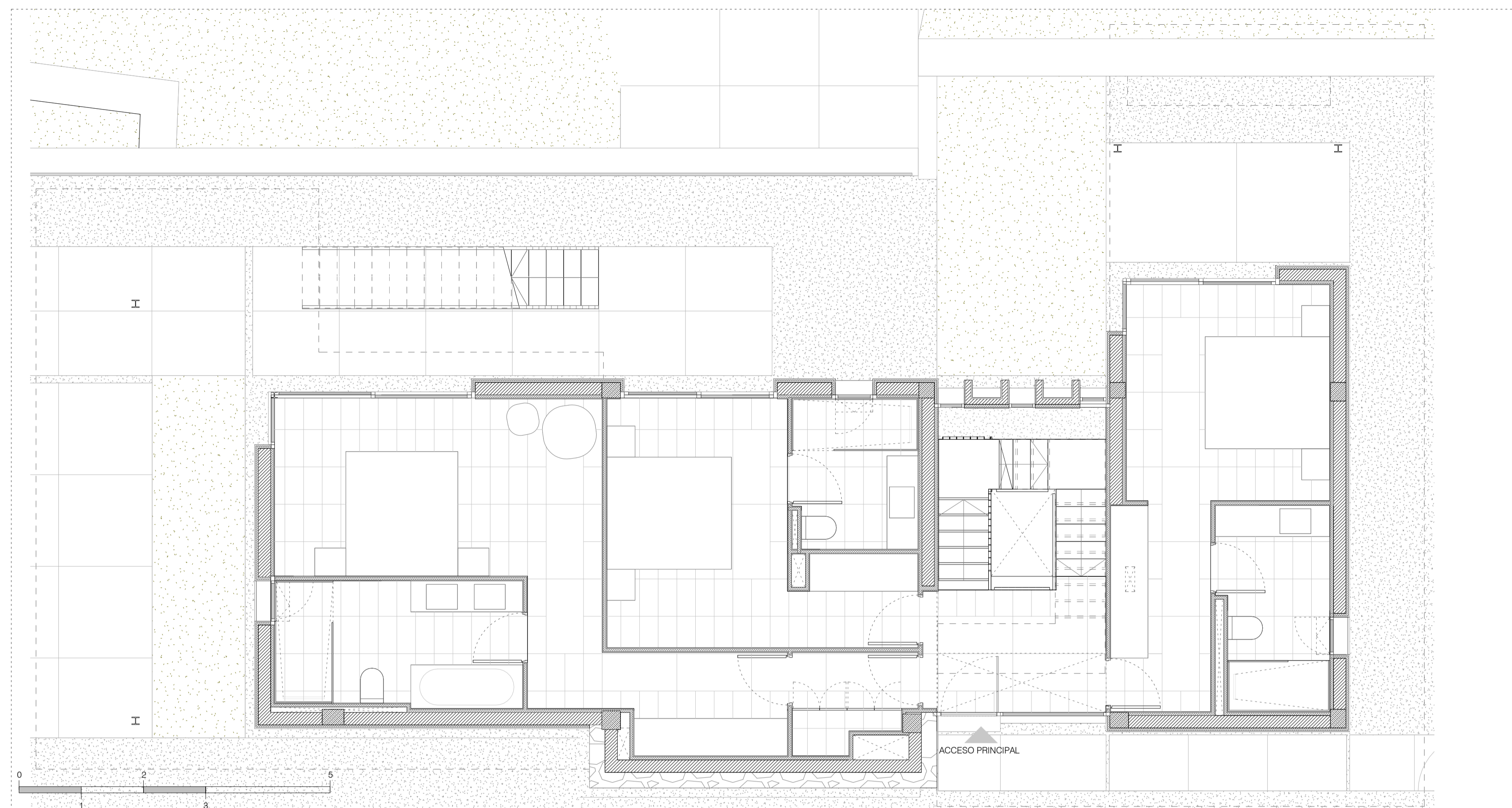
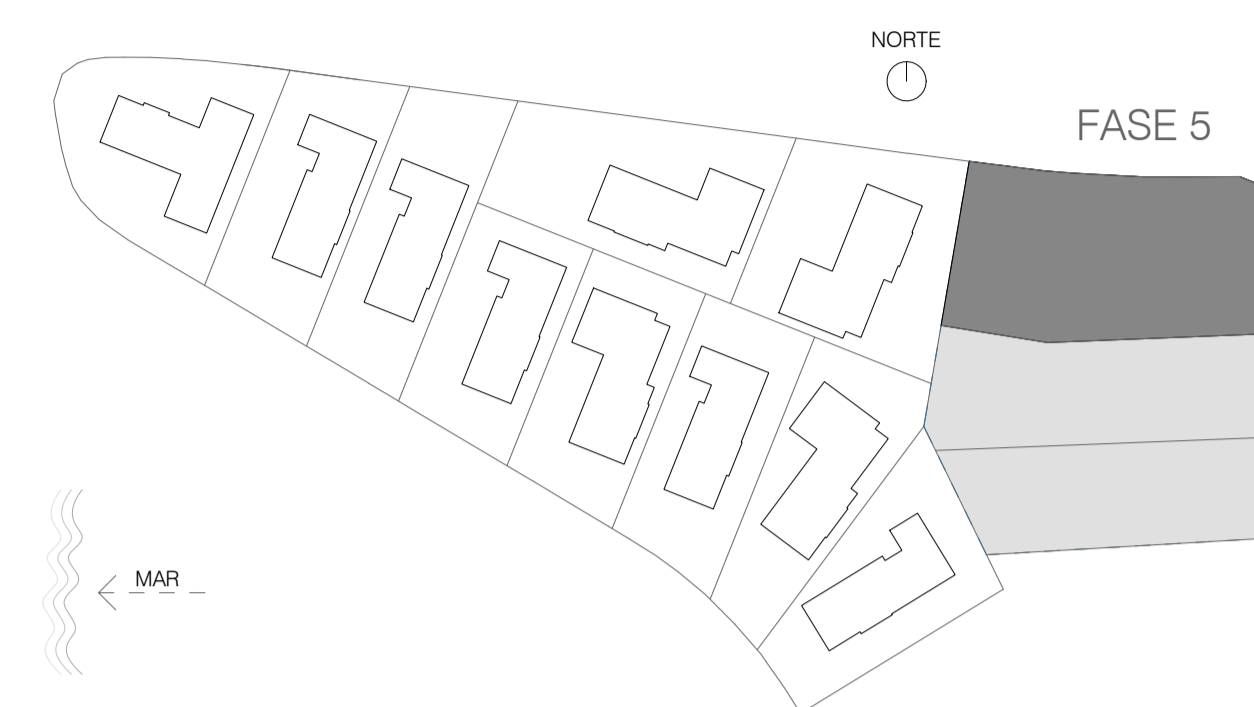
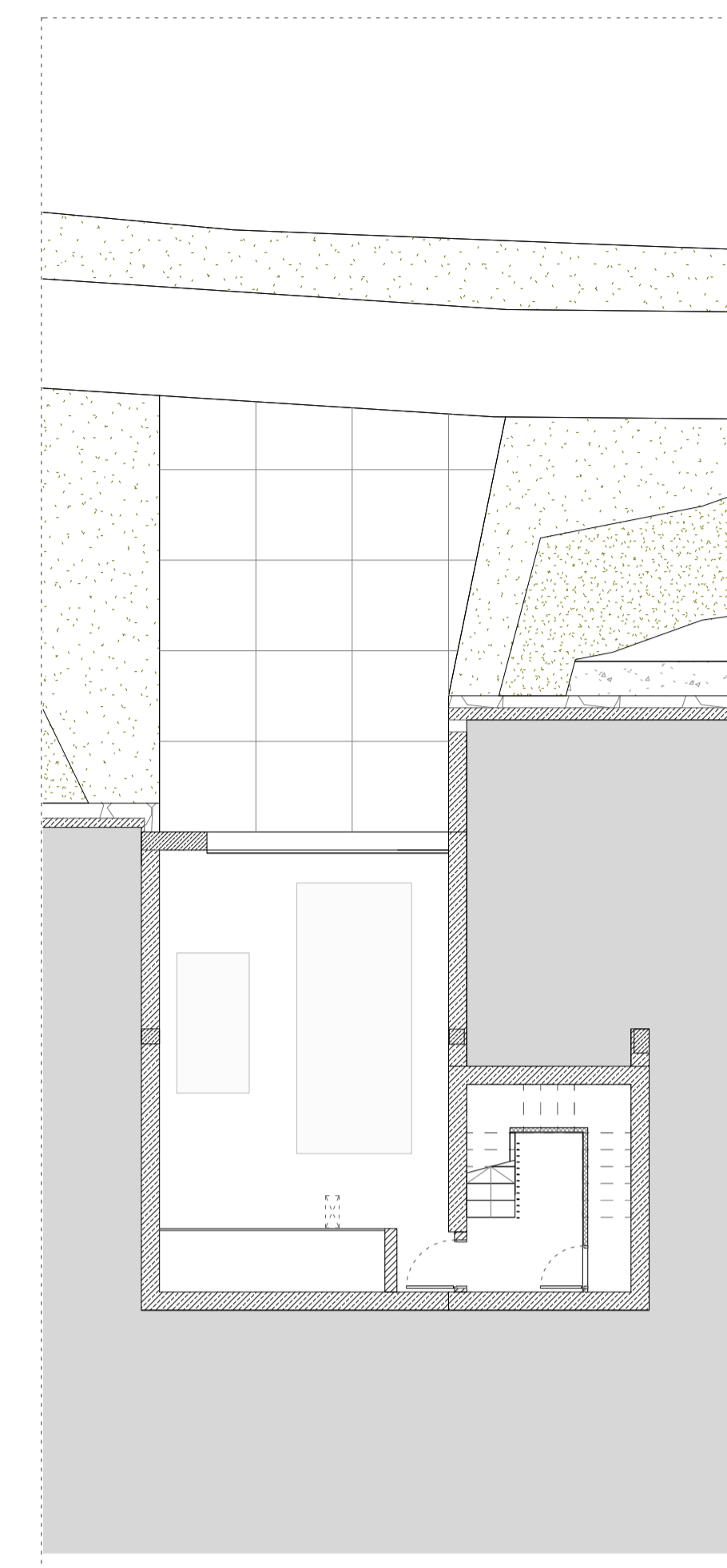


VILLA 11

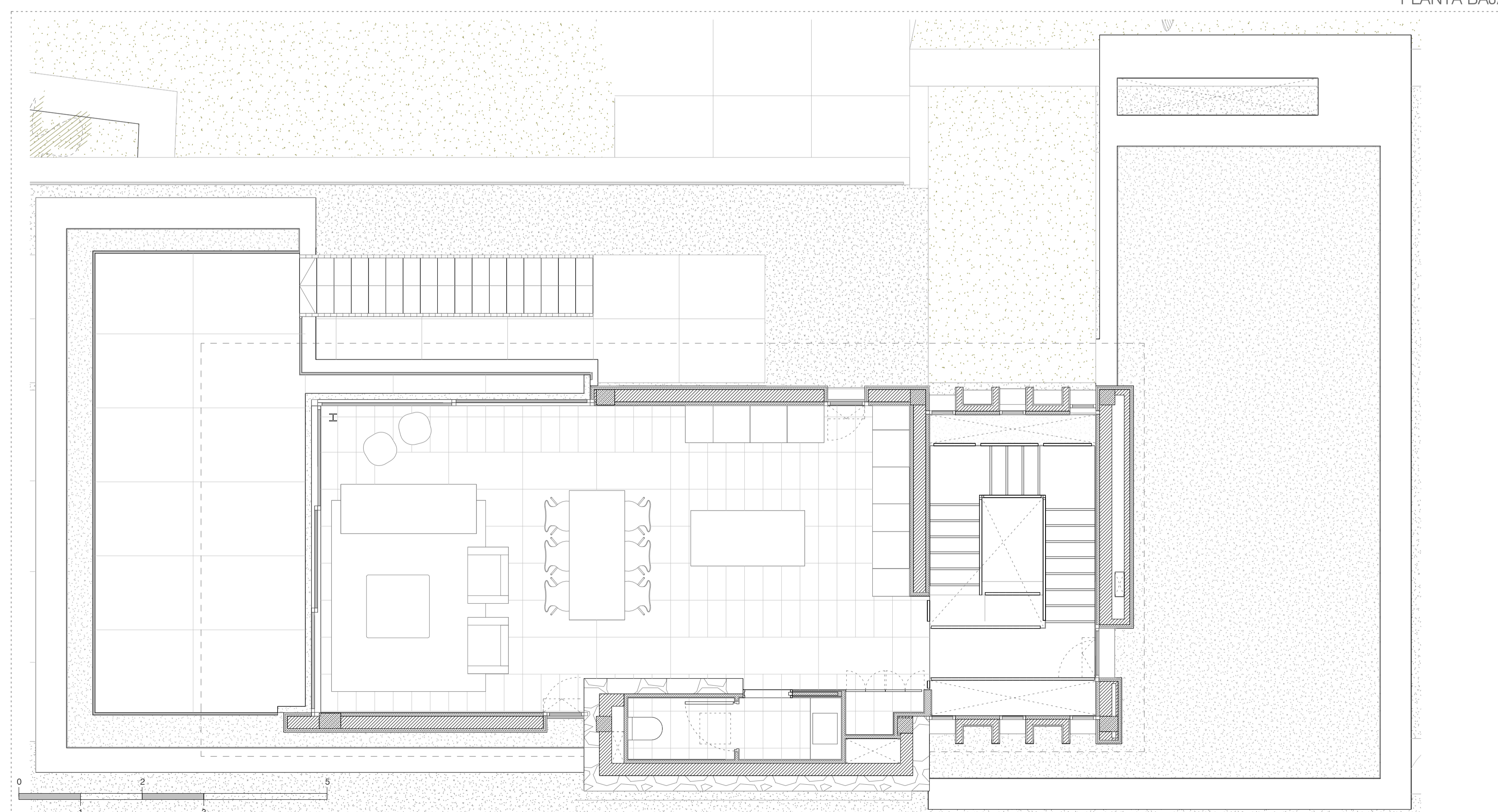
3 DORMITORIOS



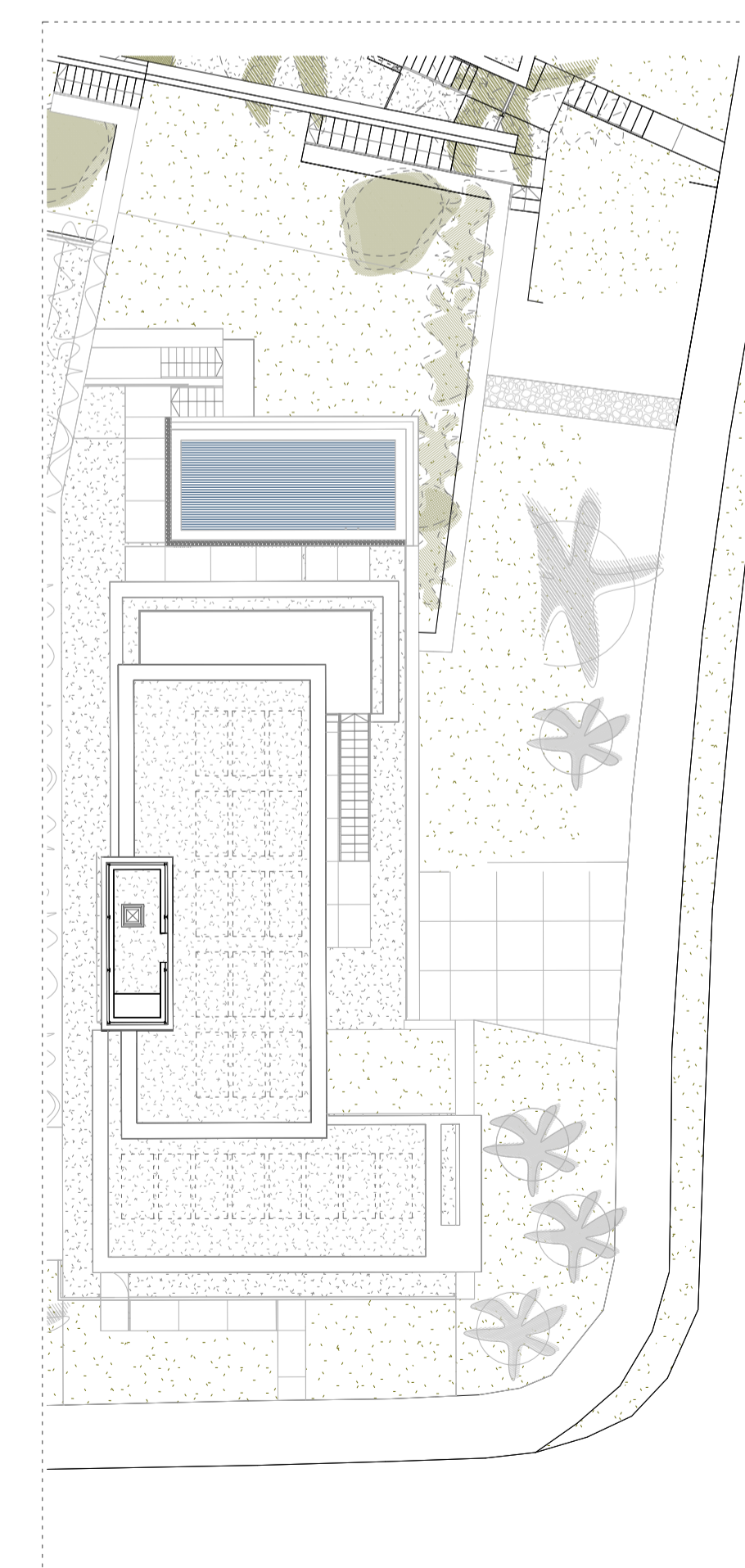
PLANTA BAJA



PLANTA SÓTANO



PLANTA PRIMERA



PLANTA PARCELA

SUPERFICIE PARCELA

SUPERFICIE TOTAL	769,57 m ²
SUPERFICIE NETA	439,04 m ²
SUPERFICIE COMÚN	330,53 m ²

SUPERFICIES CONSTRUIDAS

PLANTA BAJA	108,54 m ²
TERRAZAS (50%)	39,90 m ²
TOTAL	148,44 m²

PLANTA ALTA	67,54 m ²
TERRAZAS (50%)	13,81 m ²
TOTAL	81,35 m²

TOTAL PB+PA 229,79 m²

GARAJE EN SÓTANO + C.INSTALACIONES 61,84m²

TOTAL 291,63 m²

SUPERFICIES ÚTILES

PLANTA BAJA	
Almacenamiento	2,82 m ²
Baño 1	5,65 m ²
Baño 2	4,75 m ²
Baño 3	7,89 m ²
Dormitorio 1	16,73 m ²
Dormitorio 2	14,57 m ²
Dormitorio 3	22,17 m ²
Hall - Distribuidor	7,74 m ²
TOTAL PB	82,32 m²

PLANTA ALTA	
Aseo	3,46 m ²
Salón-comedor	46,35 m ²
TOTAL PA	49,81 m²

PLANTA SÓTANO	
Garaje + C.Instalaciones	34,90 m ²
Escalera sótano	9,35 m ²
TOTAL PS	44,25 m²

TOTAL PB + PA + PS 176,38 m²